



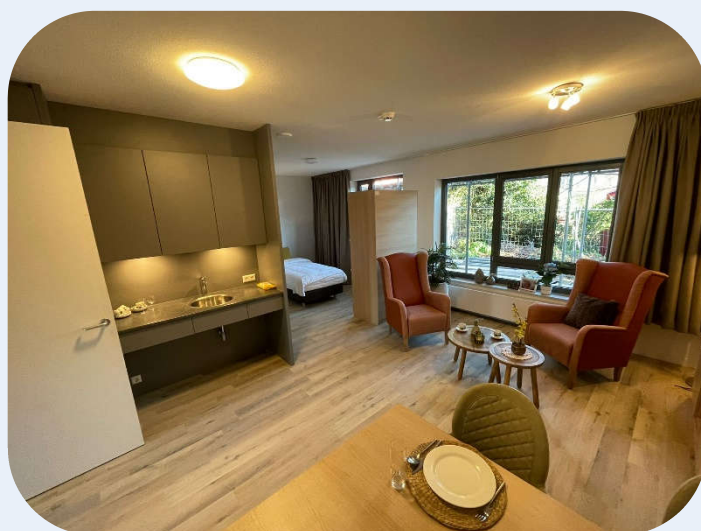
Kom binnen

bij Futura Zorg in Someren

Wij zijn Futura Zorg. Wij bieden wonen en zorg in een moderne kleinschalige setting. Onze bewoners kunnen vaak nog veel zelf maar tegelijkertijd is er sprake van een situatie dat zelfstandig wonen niet meer verantwoord is. Kwaliteit van leven staat bij ons voorop. Dat betekent onder meer dat een zo lang mogelijk regie over het eigen leven centraal staat. Met daar waar nodig, dagelijkse begeleiding, persoonlijke verzorging en verpleging. Door de kleinschaligheid voelt wonen bij ons veilig en vertrouwd, bijna net als thuis.

De locatie van Futura Zorg in Someren is gelegen aan de Geldestraat 9-11, in een rustige, bestaande woonwijk op loopafstand van het gezellige dorpscentrum. Dit Futurahuis heeft 17 éénpersoons appartementen (ca. 35m²) en 3 tweepersoonsappartementen (ca. 70 m²).

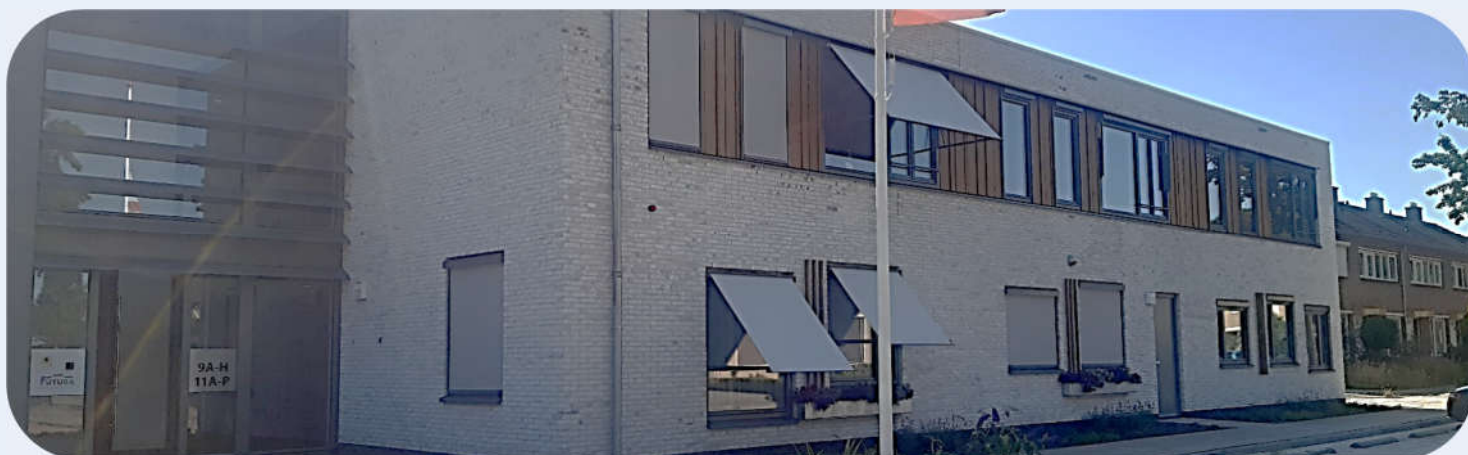
Het biedt ouderen de mogelijkheid om zelfstandig te wonen en tegelijkertijd verzekerd te zijn van de zorg en begeleiding, wanneer dit nodig is. Er zijn appartementen op de begane grond alsook op de 1e etage die met de trap én lift bereikbaar is.



Er zijn verschillende gemeenschappelijke ruimtes, waaronder de huiskamer waar altijd wel iemand aanwezig is. Daarnaast kunnen de bewoners gebruik maken van de ruim aangelegde besloten tuin.

Er zijn verschillende gemeenschappelijke ruimtes, waaronder de huiskamer waar altijd wel iemand aanwezig is. Daarnaast kunnen de bewoners gebruik maken van de ruim aangelegde besloten tuin.

Onze appartementen zijn van alle gemakken voorzien en hebben een verhoogd wooncomfort door het gebruik van domotica. Maaltijden worden dagelijks vers bereid en ook de schoonmaak en het wassen van kleding wordt door ons zelf verzorgd. Bewoners beschikken over de privacy van hun eigen appartement maar hebben ook de gelegenheid met andere bewoners in gesprek te gaan en gelijkgestemden te ontmoeten. Bijvoorbeeld tijdens de koffie in de gemeenschappelijke huiskamer of in de besloten tuin. Omdat bewoners dicht in de eigen omgeving blijven wonen, kunnen familieleden en vrienden makkelijk op bezoek komen. Wij stimuleren juist onze bewoners het sociale netwerk in stand te houden.



Onze liefdevolle en respectvolle zorg is 24 uur per dag beschikbaar. Het individuele zorg- en ondersteuningsplan vormt de basis voor de begeleiding, verzorging en ondersteuning. In het zorg- en ondersteuningsplan, dat wij in overleg met de bewoner en naasten vormgeven, wordt vastgelegd op welke wijze het zorgteam de dagelijkse zorg aanbiedt en met welke specifieke wensen en behoeften rekening moet worden gehouden. Door de flexibiliteit van ons team kan ingesprongen worden op een veranderende zorgbehoefte. In het zorg- en ondersteuningsplan worden ook afspraken gemaakt over eventuele begeleiding en bewaking van de door artsen voorgeschreven medicatie en vindt er zo nodig afstemming plaats met de huisarts en andere behandelaars. Eventuele afspraken worden vastgelegd en bewaakt.

Het zorg- en ondersteuningsplan biedt ook informatie over de levensstijl en levensloop waar onze medewerkers uiteraard rekening mee houden. Daarbij is ook aandacht voor het voortzetten van hobby's.

Een belangrijk onderdeel van het zorg- en ondersteuningsplan vormt de verbinding met familie en verwanten. Voor de begeleiding en ondersteuning geldt het uitgangspunt van het zo veel als mogelijk in stand houden van het 'gewone leven'.

Onze medewerkers zijn professioneel en bekwaam om begeleidende taken en zorgtaken uit te voeren. Voorbehouden handelingen als medicijntoediening worden gedaan door bevoegde medewerkers. Onze medewerkers bieden persoonlijke aandacht en ondersteunen bewoners waar nodig bij hun persoonlijke hygiëne.

Meer informatie? Hebben wij uw interesse gewekt en wilt u meer informatie over wonen bij Futura Zorg in Someren? Neem dan contact op met locatiemanager Wim van Santvoort via telefoon op 06-30498228 of per e-mail via someren@futurazorg.nl. Wim informeert u graag!